

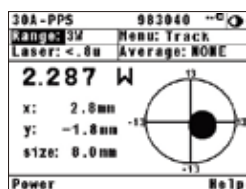
NOVAII ノバツー

多機能、コンパクト、日本語/英語切替表示

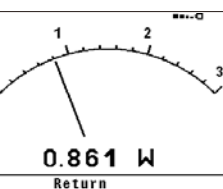
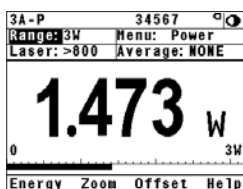
- オフィール社サーマル・パイロエレクトリック・フォトダイオード
ビームトラック (PPS) センサーに接続
- 大型高解像度液晶ディスプレイ採用 (バックライト付)
- 日本語/英語表示切り替え、デジタル&アナログ表示、アナログ出力
- 2段階式キックスタンド、充電式バッテリー駆動
- 4,000Hzまでのパルスをエネルギーログ (パイロエレクトリックセンサー)
- 不揮発性内蔵メモリに最大54,000ポイントの測定データ保持
- 豊富な統計表示群 (グラフ、最小値、最大値、標準偏差)
- EMI対策済み、NISTトレーサブル、CEマーキング、RoHS対応
- チューニング画面、パワー/エネルギーのログ、パワー/エネルギーの出力密度
- RS232およびUSB通信 (標準装備)、LabVIEW VIs、COMオブジェクト、ActiveX対応



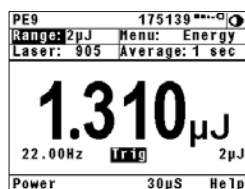
NOVAIIは多機能、コンパクトハンディ型のディスプレイです。オフィール社のサーマル・パイロエレクトリック・フォトダイオード・ビームトラック (PPS) センサーと接続可能です。日本語/英語切り替え表示やソフトキー操作、測定パワー/エネルギーレンジpW-120kW/pJ-6000J (測定レンジはセンサーに依存)、チューニング・データログ・グラフ表示・パワー/エネルギー密度表示 (W/cm²またはJ/cm²)・アッテネーションスケール・最大値/最小値/リミット設定・ヘルプ画面など多くの機能を兼ね備えています。充実したソフトウェアとRS232/USB通信ケーブルが標準付属しています。



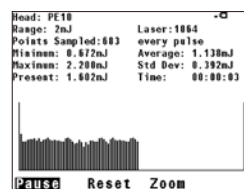
パワー測定画面 (デジタル表示)



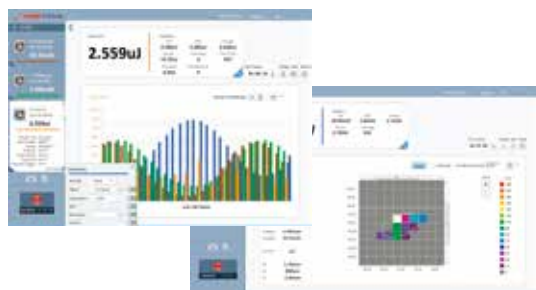
アナログメーター表示画面 (ニードル表示)



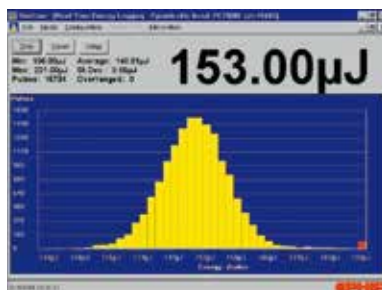
エネルギー測定画面



エネルギーログ画面



StarLabソフトウェア



StarComソフトウェア



LabVIEW

ディスプレイ機能	320×240ピクセル 大型液晶ディスプレイ バックライト付 (電源アダプター使用時のみ) 文字高18mm パワー/エネルギー測定 ビーム位置、ビーム径 日本語/英語切替表示 出力密度表示 アナログメーター表示 アベレージング 露光モード データログ グラフ表示 測定波長補正 オート/マニュアルパワーレンジ切り替え アッテネーションスケールリング 周波数表示 ゼロオフセット設定 初期設定モード (立ち上がり時の測定条件を記憶) 自動バックグラウンド光除去機能 ユーザー校正 (校正ファクタ更新による再校正可能) ヘルプ画面 アナログ出力 (1V・2V・5V・10Vフルスケール) 他
出力	RS232通信、USB通信、アナログ出力 (1V・2V・5V・10Vフルスケール)
画面更新	15回/秒
ケース	EMI対策済モールドプラスチック
寸法	208mm (L) × 110mm (W) × 43mm (H)
内蔵バッテリー	12V充電式NiMHバッテリー フル充電時連続稼働時間: 18時間 (サーマル・フォトダイオードセンサー接続)、10時間 (パイロエレクトリックセンサー接続)
データ転送	USB転送レート (最大2,000ポイント/秒) RS232C転送レート (最大30ポイント/秒) 最大転送速度38,400 内蔵メモリに最大54,000ポイント (10ファイル) 保存 内蔵メモリへのログレート4,000Hz ^(a)
接続センサー	オフィール社の全センサーに接続可能 (サーマル、パイロエレクトリック、フォトダイオード、ビームトラック (PPS) センサー) ^(b)
コンプライアンス	CE, 中国RoHS
注 釈	(a) ターボモードで全パルスを補足した場合の値です。毎秒4,000以上のパルスにおいてはサンプリング数になります。 (b) PD300RMセンサーは対応していません。

モデル名	概要	製品番号
Nova IIディスプレイ	サーマルセンサー、パイロエレクトリックセンサー、フォトダイオードセンサーに接続USB及びRS232通信ケーブル、ACアダプター、ソフトウェア付属	7Z01550
チャリングケース	38×30×11cmディスプレイとセンサー最大3台収容可能	1J02079
Nova II USBケーブル	USB通信ケーブルD9 - ミニDINケーブル (Nova IIディスプレイには1本標準付属)	7E01205
Nova II RS232ケーブル	RS232通信ケーブルUSB - ミニDINケーブル (Nova IIディスプレイには1本標準付属)	7E01206
充電器 (N極)	充電器AC/DC 12V 2A N-2.1×5.5 (製品に1ヶ標準付属)	7E05029
標準アナログ出力コネクタ	標準アナログ出力プラグ (製品に1ヶ標準付属)	7E02008