

# Pulsar パルサー

## コンピュータ接続用インターフェース

- センサーからの情報をUSBインターフェース経由で直接PCに接続
- 最大応答繰返し周波数25kHz
- 外部トリガーによるパルスエネルギーの同時測定
- オフィール社フォトダイオード、サーマル、パイロエレクトリックセンサーに接続
- Pulsar-1 (シングルチャンネル) Pulsar-2 (2チャンネル) Pulsar-4 (4チャンネル)
- USB 2.0フルスピード対応
- パワー/エネルギーログ、アベレージ、統計処理、ヒストグラムなど
- 高性能ソフトウェアStarlab標準装備
- EMI対策済み、NISTトレーサブル、CEマーキング、RoHS対応
- LabVIEW VIs、COMオブジェクト、ActiveX対応



オフィール社のサーマル、パイロエレクトリック、フォトダイオードの各タイプセンサーに接続可能です。最大応答繰返し周波数25,000Hzまで対応しておりますので、高繰返しのパルスエネルギーもマルチチャンネルで同時測定が可能です。また外部トリガーによりパルスエネルギーの同時測定も可能です。1台のコンピュータで最大の8台のセンサーを接続してコンピュータ上に表示します。測定パワー/エネルギーレンジpW-120kW/pJ-6000J (測定レンジはセンサーに依存) となっています。付属の専用ソフトウェアをインストールし、オフィール社のセンサーをPulsarとコンピュータ間に接続するだけで、コンピュータ上で簡単にデータ処理できます。解析ソフトウェアも充実している高機能のインターフェースです。



Pulsar-1



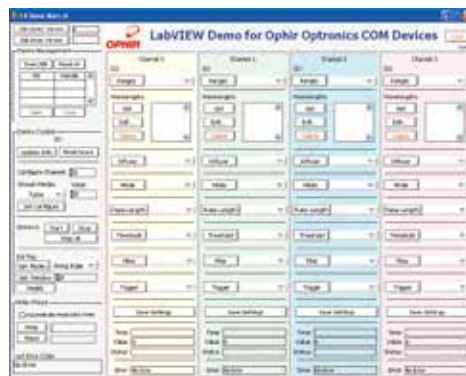
Pulsar-2



Pulsar-4



Starlabソフトウェア



LabVIEW

|                  |  |                   |
|------------------|--|-------------------|
| <b>パワー測定</b>     |  |                   |
| パワーログ時間測定        | 5秒~500時間   |                   |
| <b>エネルギー測定</b>   |  |                   |
| PCへのリアルタイム転送(最大) | 25,000Hz <sup>(a)</sup>  |                   |
| トリガー入力・出力        | BNC外部トリガー機能によりミッシングパルスや特定パルスを捕足トリガー出力の初期化設定も可能   |                   |
| 時刻表示             | タイムスタンプに対応：分解能1μs  |                   |
| <b>その他の仕様</b>    |  |                   |
| 最大接続センサー数        | 4 / 2 / 1センサー/各Pulsar 最大8台までのセンサーをPCI台に接続可能  |                   |
| 接続センサー           | オフィール社のサーマル、パイロエレクトリック、フォトダイオードセンサーに接続可能 <sup>(b)</sup>  |                   |
| 電源               | 12V ACアダプター付属  |                   |
| 寸法               | 103mm (L) × 190mm (W) × 33mm (H)   |                   |
| コンプライアンス         | CE, 中国RoHS   |                   |
| 注釈               | (a) センサーの最大応答周波数に依存します。現行モデルPE9-Cパイロエレクトリックセンサーの最大応答繰返し周波数は25kHzです。<br>(b) RP、PD300-CIE、BC20、ビームトラックセンサーは対応していません。 |                   |
| <b>モデル名</b>      | <b>概要</b>  | <b>製品番号</b>       |
| Pulsar-4         | 4チャンネル(オフィールのセンサー4台をUSB接続にてPCで操作)  | ACアダプター及びソフトウェア付属 |
| Pulsar-2         | 2チャンネル(オフィールのセンサー2台をUSB接続にてPCで操作)  | ACアダプター及びソフトウェア付属 |
| Pulsar-1         | 1チャンネル(オフィールのセンサー1台をUSB接続にてPCで操作)  | ACアダプター及びソフトウェア付属 |
| Pulsar USBケーブル   | USB-AからBケーブル(製品に1ヶ標準付属)  | 7E01202           |
| 充電器(N極)          | 充電器AC/DC 12V 2A N-2.1×5.5(製品に1ヶ標準付属)   | 7E05029           |