

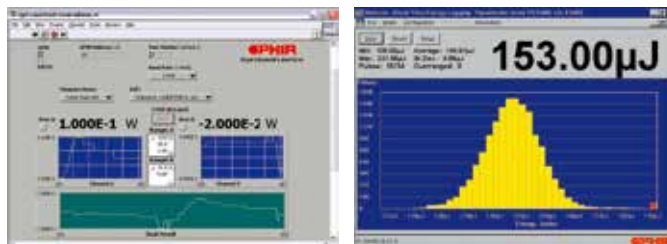
LaserStar レーザスター

多機能、シングルチャンネルまたは2チャンネル計測

- シングルチャンネル/デュアルチャンネル
- シングルからデュアルへのアップグレードが可能
- オフィール社サーマル・パイロエレクトリック、フォトダイオード・RPセンサーに接続
- 視認性に優れた大型液晶画面 (バックライト付)
- 充電式バッテリー駆動
- 1,500Hzまでのエネルギーログ (パイロエレクトリック、ターボモード使用時)
- 不揮発性内蔵メモリに最大54,000ポイントを測定データ保持
- 豊富な統計表示群 (グラフ、最小値、最大値、標準偏差)
- チューニング画面
- ソフトキーによる簡易操作、多彩な表示画面
- チューニング音及びバッテリー充電切れ警報
- RS232通信 (標準装備)、 GPIB (IEEE488.1) 高速通信 (オプション)
- EMI対策済み、NISTトレーサブル、CEマーキング、RoHS対応



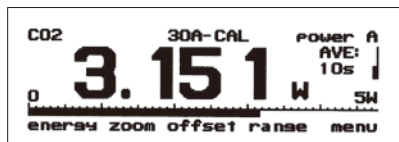
IEEE 488 GPIBモジュール (オプション)



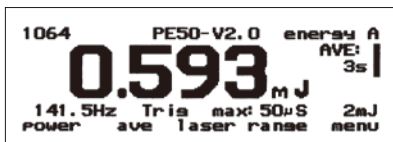
LabVIEW

StarCom

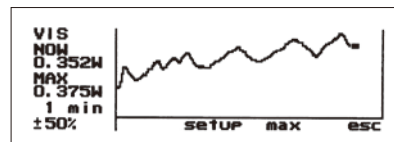
オフィール社のサーマル・パイロエレクトリック・フォトダイオード・RPセンサーと接続可能です。シングルチャンネル及びデュアルチャンネルをご用意しています。オプションでシングルからデュアルのアップグレードも可能です。リアルタイムで2つのセンサーからのデータを個別に測定、独立した2チャンネルからの測定データの比率が同一画面上に表示されます。測定パワー/エネルギーレンジpW - 120kW/pJ-6000J (レンジはセンサーに依存)、チューニング・データログ・グラフ表示・パワー/エネルギー密度表示 (W/cm²またはJ/cm²)・アッテネーションスケール・最大値/最小値リミット設定・ヘルプ画面など多彩な機能を兼ね備えています。充実したソフトウェアとRS232通信ケーブルが標準付属、GPIB通信ケーブルもオプションとしてご用意しております。本体内部の不揮発性メモリにより最大10個のデータファイル (データ総数54,000ポイント) が記録されます。オンライン上でのデータファイル処理だけでなく、ディスプレイで保存された測定データを転送して、コンピュータ画面上に見やすくグラフィカルな計測データ表示をします。



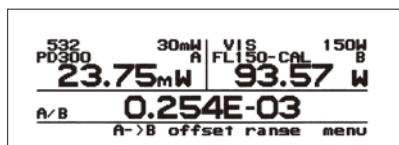
パワー測定画面



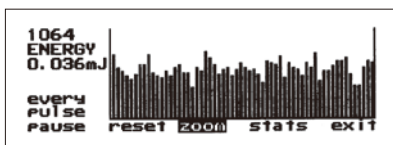
エネルギー測定画面



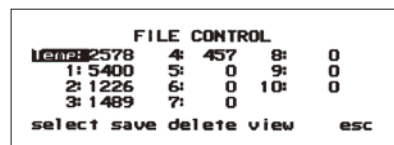
チューニング画面



2チャンネル間の比率



エネルギーログ画面



データの取り込み及び転送

ディスプレイ機能	64×240ピクセル 大型液晶ディスプレイ バックライト付 (電源アダプター使用時のみ) 文字高17mm バーグラフを用いたパワー測定表示 エネルギー測定 アベレージング 露光モード 周波数表示 データログ グラフ表示 オート/マニュアルパワーレン切替え 測定波長補正 アナログ出力 (1Vフルスケール) アッテネーションスケールリング ゼロオフセット設定 初期設定モード (立上がり時の測定条件を記憶) 自動バックグラウンド光除去機能 ユーザー校正 (校正ファクタ更新による再校正可能) 出力密度表示 ヘルプ画面 バッテリー警報音 他
出力	RS232通信およびアナログ出力 (1Vフルスケール) GPIB (オプション)
画面更新	15回/秒
ケース	EMI対策済モールドプラスチック
寸法	194mm (L) × 228mm (W) × 57mm (H)
内蔵バッテリー	12V充電式NiMHバッテリー (フル充電時連続稼働時間: 18時間 電源アダプター付属)
チャンネル	2チャンネル個別測定 両チャンネル間の比率・積算・差分を表示 LaserStarシングルからLaserStarデュアルにアップグレード可能
データ転送	RS232C転送レート (最大30ポイント/秒) GPIB転送レート (最大1,500ポイント/秒) 転送速度38,400内部不揮発性 メモリに最大10個のファイルに総数54,000ポイントのデータを保持 保持されたデータはディスプレイ画面上に再読み出し、外部PCへの転送が可能
接続センサー	オフィール社の全センサーに接続可能 (サーマル、パイロエレクトリック、フォトダイオードセンサー) ※一部機能制約あり
コンプライアンス	CE, 中国RoHS

モデル名	概要	製品番号
Laserstarディスプレイ	シングルチャンネル サーマルセンサー、パイロエレクトリックセンサー、フォトダイオードセンサー、RPセンサーに接続 ACアダプター付属	7Z01600
Laserstarデュアル・ディスプレイ	デュアルチャンネル 両チャンネル間の比率・積算・差分を表示	7Z01601
Laserstar用RS232ケーブル	RS232通信ケーブル D9-D25 (Laserstarディスプレイ購入時1本付属)	7E01121
Laserstar IEEE オプション	Laserstar用IEEE GPIB通信ケーブル	7Y78300
充電器 (N極)	充電器AC/DC 12V 2A N-2.1×5.5 (製品に1ヶ標準付属)	7E05029
標準アナログ出力コネクタ	標準アナログ出力プラグ (製品に1ヶ標準付属)	7E02008